



KuPower

SUPER HIGH EFFICIENCY

POLY GEN 4 MODULE

CS3K-295P

カナディアン・ソーラーは、ブラックシリコンセル技術とLIC(低内部電流)モジュール技術を用いて同サイズの単結晶モジュールと同等の出力クラス多結晶モジュールをご提供します。

多結晶 KuPower モジュールは、295Wの最大出力を実現し、下記を特長としています。

- ・ <High> 同サイズ多結晶モジュール製品において、最高クラス出力製品
- ・ <High> 高変換効率：17.75%
- ・ <Low> ホットスポットリスク低減
- ・ <Low> 低い温度係数(Pmax)：-0.38%/°C
- ・ <Low> NMOT：43 ± 2°C



低いNMOTによる
高出力:43 ± 2°C



接続セル間の
電力損失を低減



低ホットスポット温度で安全

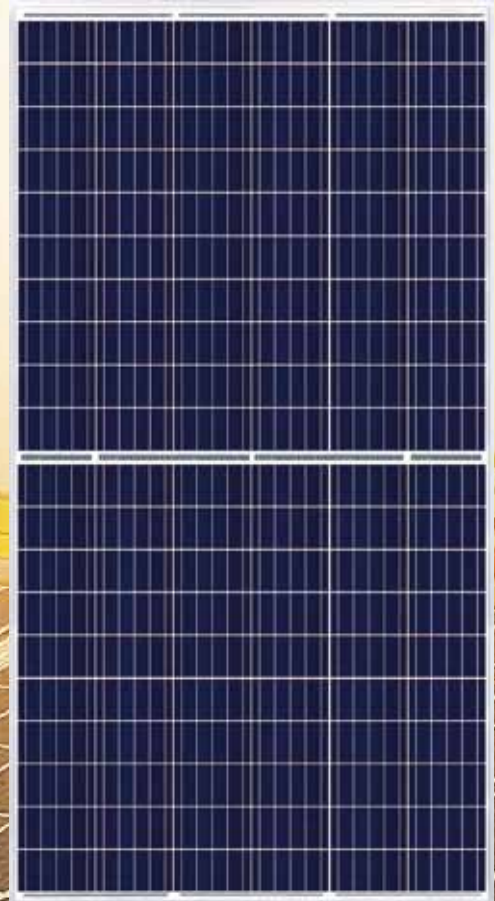


積雪荷重 5400Pa (6000Pa)※
風圧荷重 2400Pa (4000Pa)※



高圧システム向けに
低BOSコストを実現

※カナディアン・ソーラーにて規定された方法で取り付けられた場合に限りです。
詳しくはカナディアン・ソーラー 太陽電池モジュール取扱説明書(インストレーションマニュアル)をご参照ください。



25年間モジュール出力保証
10年間製品保証



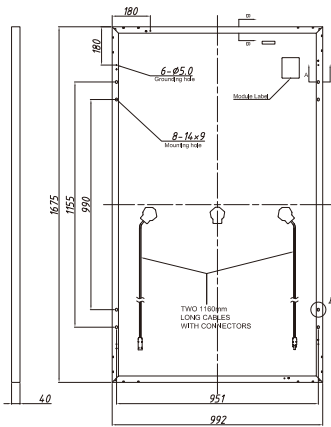
品質認証
IEC 61215 / IEC 61730

世界シェア第三位^{※3}の高い信頼性

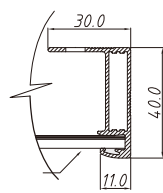
カナディアン・ソーラーは、シリコンインゴットから、ウェハー、セル、モジュール、システムまでを一貫生産する太陽電池の専門メーカーです。2001年にカナダで創立、2006年11月にNASDAQ(CSIQ)に上場。創立以来、世界90ヶ国でおよそ20GWの採用実績を誇り、高い技術力と信頼性で高効率な太陽光発電システムを求める世界中のお客様に選ばれています。※3 PV Integrated Market Tracker © IHS Inc.

モジュール製品図面

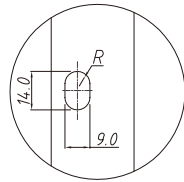
背面図 (mm)



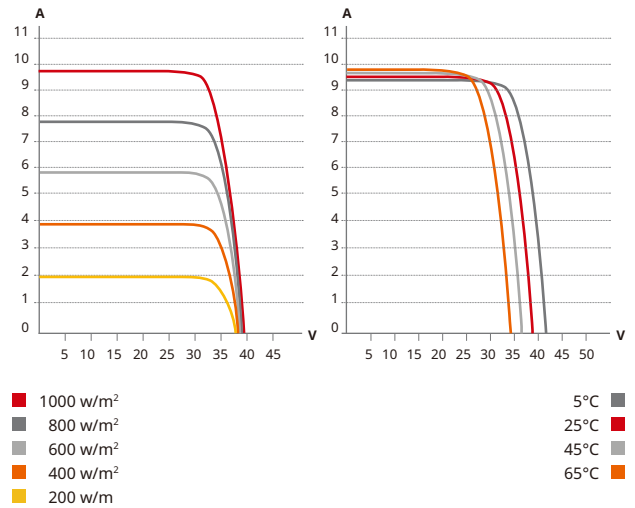
フレーム断面図 A-A



マウンティングホール I



CS3K-290P / I-Vカーブ



ELECTRICAL DATA | STC

電気的仕様 CS3K	295P
公称最大出力 (Pmax)	295 W
公称最大出力動作電圧 (VmP)	32.5 V
公称最大出力動作電流 (Imp)	9.08 A
公称開放電圧 (Voc)	39.1 V
公称短絡電流 (Isc)	9.57 A
モジュール変換効率	17.75 %
基準変換効率	
モジュール温度範囲	-40 °C ~ +85 °C
最大システム電圧	DC1000 V (1500 Vのオプションあり)
最大直列ヒューズ定格	30 A
適用等級	Class A
火災安全等級	Class C
出力公差	0 ~ +5 W

AM1.5日射強度1000 W/m²、セル温度25 °C(標準試験条件(STC))の時の値
基準変換効率はJ-pec太陽光発電普及センターが発表している計算式に基づいて算出。

ELECTRICAL DATA | NMOT

電気的仕様 CS3K	295P
公称最大出力 (Pmax)	218 W
公称最大出力動作電圧 (VmP)	29.7 V
公称最大出力動作電流 (Imp)	7.35 A
公称開放電圧 (Voc)	36.5 V
公称短絡電流 (Isc)	7.73 A

AM1.5日射強度800 W/m²、周囲温度20 °C、風速1 m/s(公称動作セル温度(NMOT))の時の値

MODULE | MECHANICAL DATA

機械的仕様	
セルタイプ	多結晶 156.75 x 78.38 mm
セルの配列	120 [2 x (10 x 6)]
外形寸法	1675 x 992 x 40 mm
質量	18.5 kg
フロントカバー	3.2 mm 強化ガラス
フレームの材質	アルマイト処理アルミ合金
J-ボックス	IP68、3バイパスダイオード
ケーブル	4 mm ² /1,160 mm
コネクタ	T4

TEMPERATURE CHARACTERISTICS

温度特性	
温度係数 (Pmax)	-0.38 %/°C
温度係数 (Voc)	-0.29 %/°C
温度係数 (Isc)	0.05 %/°C
Nominal Module Operating Temperature	43 ± 2 °C

パートナー記入欄



※当データシートに記載された仕様は予告なく変更される場合があります。※当データシートについては、無断で複製、転載することを禁じます。 注意：製品の使用に際しては、事前に安全と設置に関するマニュアルをご一読ください。
※当データシート裏面に記載している図面はイメージ図です。詳しくは当社「太陽光発電モジュール仕様書」にてご確認ください。